

PROVOZNÍ NAPĚTÍ: 3+PE+N AC, 400V/230V, TN-C-S
OCHRANA: AUTOMATICKÝM ODPOJENÍM OD ZDROJE DLE ČSN 332000–4–41 ed. 3, DOPLNĚNA OCHRANOU POSPOJOVÁNÍM A PROUDOVÝMI CHRÁNIČI

PROSTŘEDÍ:
NORMÁLNÍ (VNITŘNÍ PROSTORY), DLE ČSN 332000–5–51 ed. 3 AA5, AB5, AC1, AD1, AE1, AF1,AG1, AH1, AK1, AL1, AM1–2,AN1, AP1, AP1, AG1, AR1, BA1, BC2, BD1, BE1, CA1, CB1

NEBEZPEČNÉ (VENKOVNÍ PROSTORY), DLE ČSN 332000–5–51 AA7, AB7, AC1, AD3 (v místech pod přístřeškem), AD4, AE1, AF2, AG1, AH1, AK2, AL2, AM1,AN3, AP1, AP1, AQ2, AR1, AS3, BA1, BC2, BD1, BE1, CA1, CB1

KRYTÍ: IP 21, IP 43, IP 44, IP 54
ELEKTRICKÁ INSTALACE JE NAVRŽENA VODIČI CYKY POD OMÍTKOU, V PODLAŽE, V SDK A NAD SDK.

LEGENDA:
VÝŠKA ZÁSUVKOVÝCH VÝVODŮ 0,3 m NAD PODLAHOU, VEŠKERÉ ZÁSUVKOVÉ OBVODY CHRÁNIT PROUD. CHRÁNIČEM, V WC CHRÁNIT I SVĚTLNÉ OBVODY PROUDOVÝM CHRÁNIČEM. PŘÍSTROJE A KRABICE MONTOVANÉ DO ZDIVA MUSÍ BÝT V PROVEDENÍ PRO MONTÁŽ TÉTO TŘÍDY HOŘLAVOSTI. TYP MONTOVANÉHO OSVĚTLENÍ BUDE UPŘESNĚN STAVEBNÍKEM. POTRUBÍ A EL. VODIVÉ KONSTRUKCE CHRÁNIT POSPOJOVÁNÍM. KABELÁŽ VODIT V OBVODOVÝCH ZDECH, V PODLAŽE, VE STROPĚ A NAD STROPNÍM SDK. OSVĚTLENÍ JE NAVRŽENO DLE ČSN A POSKYTUJE ZNAČNOU SVÍTIVOST, V PŘÍPADĚ POTŘEBY NIŽŠÍ SVÍTIVOSTI JE TŘEBA POUŽIT NIŽŠÍ VÝKON SVĚTELNÝCH ZDROJŮ.

TABULKA MÍSTNOSTÍ		
OZN.	NÁZEV MÍSTNOSTI	
12	CHODBA	
13	SKLAD	
14	ZÁDVEŘÍ	
15	UMÝVÁRNA ŽENY	
16	CHODBA ŽENY	
17	WC ŽENY	
18	UČEBNA	
19	VÝMĚNÍK, PŘEDÁV. ST.	
20	UČEBNA	

KUSOVNÍK SVÍTIDEL

C	32x	např. THORN COLLEGE LED4650–840 HF L1500 37W (HL. OSV.)
P	10x	např. THORN PUNCH ASY LED2200–840 L1200 16W (TABULE)
K	2x	např. THORN KATONA 2000–840 HF BILÉ 16,3W (SOC.)
A	18x	např. THORN DIFF 3 5000–840 HF L1500 LOS (1.000)

ŘEŠENÁ ČÁST OBJEKTU

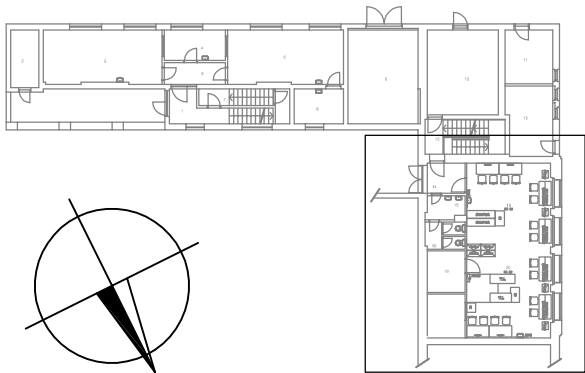
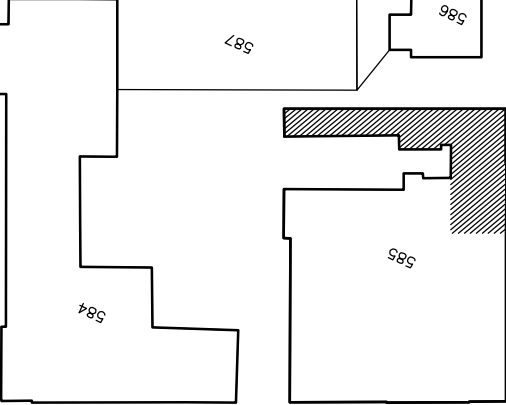



SCHÉMA OBJEKTU



TECHNICKÁ ZPRÁVA JE SOUČÁSTÍ VÝKRESOVÉ DOKUMENTACE.
PROJEKTOVÁ DOKUMENTACE PRO STAVEBNÍ ŘÍZENÍ, NESLOUŽÍ JAKO PROVÁDĚCÍ DOKUMENTACE!

Investor:	Střední průmyslová škola a Vyšší odborná škola, Kladno, Jana Palacha 1840	Zpracovatel:  DIGITRONIC CZ s. r. o. Šimkova 904, 500 03 Hradec Králové www.digitronic.cz, tzb@digitronic.cz	
Místo stavby:	Střední průmyslová škola a Vyšší odborná škola, Kladno, Jana Palacha 1840: Jana Palacha 1840 272 01 Kladno		
Vedoucí projektu:	Ing. Jan Dinga		
Zodp. projektant:	Ing. Jan Dinga	Datum:	08/2021
Vypracoval:	Ing. Serhii Tomin	Stupeň PD:	DSP
Akce:	Část:		ELEKTROINSTALACE
Obsah:	Modernizace odborných učeben, laboratoří a školních dílen na SPŠ a VOŠ Kladno ELEKTROINSTALACE - UČEBNA 1.NP	Paré:	Formát: A3
			Měřítko: 1:100
			Číslo výkresu D.1.4.G3